



WX -Kiinnitysteline tasakatoille

WISOL WX -Kiinnitysteline tasakatoille on suunniteltu aurinkopaneelien asennukseen erityisesti huopa- ja PVC -tasakatoille.

WX -kiinnitysjärjestelmä mahdollistaa helpon ja nopean asennuksen kustannustehokkaasti. Kiinnitysteline on suunniteltu Eurokoodin mukaisesti kestäväksi kovatkin tuuli- ja lumikuormat. Järjestelmä soveltuu ilman erillistä laskentaa maastoluokille 2, 3 ja 4 jopa 2382 mm x 1134 mm paneeleilla, kun rakennuksen korkeus on enintään 25 metriä ja lumikuorman ominaisarvo maassa enintään 3,0 kN/m². Näin alusraudoille voidaan käyttää jopa 3100 mm kiinnitysväliä.

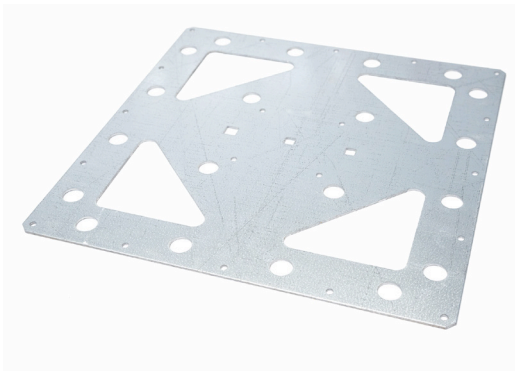
WX -kiinnitysteline mahdollistaa aurinkopaneelien monipuolisen suuntaamisen esimerkiksi itä-länsiaseteluun.

Asennusteline kiinnitetään katteen pintaan aina alusraudan avulla, jonka ansiosta kattoeseen ei tule ylimääräisiä vuotoriskikohtia. Asennus alusraudan kanssa on kestävin ja varmin tapa asentaa aurinkopaneeleita tasakatoille, sillä tällä tavalla kiinnitysjärjestelmä pidetään mahdollisimman kevyenä. Näin se rasittaa katemateriaalia ja kantavia rakenteita huo-



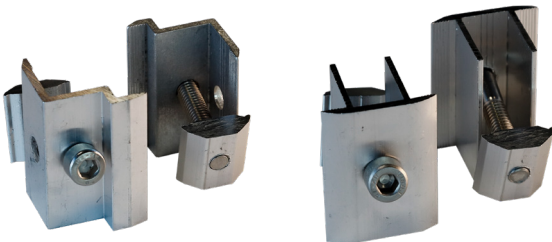


WX -Kiinnitysjärjestelmän osat



Hitsattava huopakaton alusrauta

Huopakaton alusrauta tarjoaa täydellisen vedenpitävän kiinnikeratkaisun huopa- ja PVC-muovikatoille.



WX -Paneelikiinnikkeet

Aurinkopaneeli kiinnitetään WX -kiinnitystelineeseen helpokäyttöisillä WX -paneelikiinnikkeillä. Paneelikiinnikettä on kahta erilaista, paneelirivin päätyihin tuleva päätykiinnike ja kahden paneelin väliin laitettava keskikiinnike.



WX -Alaprofiili 3100 mm

WX -alaprofiili voidaan asentaa linjassa halutun kokonaisuuden saavuttamiseksi. Alaprofiilit voidaan kätevästi liittää yhteen WX -jatkokappaletta käyttäen. Profiililinjan maksimiasennuspituus on 25 m lämpölaajenemisen vuoksi.

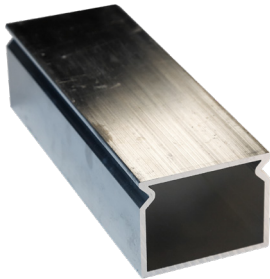


WX -Kiinnitysjärjestelmän osat



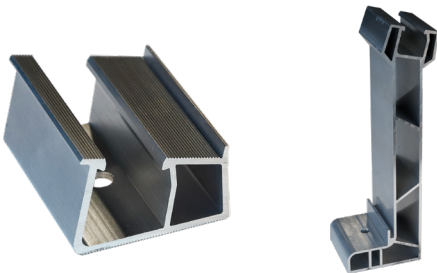
EPDM-kumitiivisteet

Alusrautoihin asennetaan 110 mm x 110 mm x 5 mm EPDM-kumitiivisteet.



WX -Jatkoskappale

WX -tasakaton kiinnityselineen jatkoskappaleella voidaan kätevästi liittää yhteen WX -alaprofiileita halutun kokonaisuuden aikaansaamiseksi.



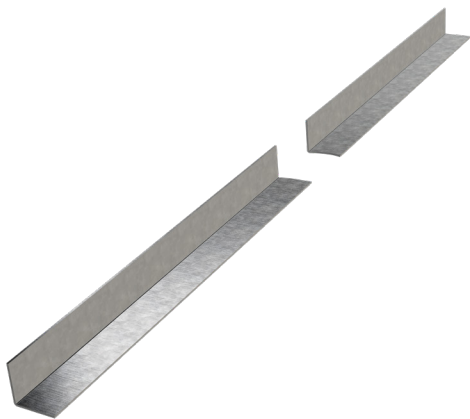
WX -Etu- ja takajalka

WX -etu- sekä takajalka ovat asennettavissa alaprofiiliin haluttuun kohtaan. Jalkojen liikuteltavuus mahdollistaa paneelien asentamisen mm. itä-länsiasetteluun.



WX -Säätöjalka

Wx -Säätöjalan avulla alaprofiilin korkeutta voidaan säätää katon pinnasta, mikä on erityisen hyödyllistä kaltevilla katoilla. Tämä varmistaa, että vesi pääsee virtaamaan esteettä, eikä katon luonnollinen kallistus häiriinny.



L-tukiprofiili

L-tukiprofiili vahvistaa aurinkopaneelin kehää lumen aiheuttamaa painetta vastaan. L-tukiprofiili asennetaan molemmin puolin paneelin pitkille sivuille. Kiinnitys itsepoistuvilla ruuveilla 3x per L-tukiprofiili. Wisol L-tukiprofiili on valmistettu kuumasinkitystä teräksestä. Ainevahvuus 2 mm. Leveys 30 mm, korkeus 30 mm. L-tukiprofiili on saatavilla jokaiselle eri paneelikoolle. Tarkistathan paneelivalmistajalta paneelin kestävyys.

Tuote	WISOL WX -Kiinnitysteline tasakatoille
Materiaali	1,6 - 2,8 mm alumiini / 2,0 mm kuumasinkitty teräs / ruostumaton teräs
Värit	Alumiini / mustaksi pulverimaalattu
Asennuskulmat	15 astetta
Käyttökohteet	Tasakatot (bitumi-, kermi- ja PVC-katot)
Tekninen takuu	25 vuotta (maalatut tuotteet 30 vuotta)
Valmistusmaa	Suomi